



ditt & vårt ansvar:
barnsäkert solskydd



Barn är nyfikna på sin omgivning och upptäcker världen genom att utforska på egen hand. Vårt ansvar, och i förlängningen ditt ansvar, är att ge de rätta förutsättningarna för försäljning av invändigt barnsäkert solskydd. Under 2014 träder nya säkerhetsregler för invändigt solskydd i kraft;

- EN 13120 - prestanda- och säkerhetskrav för invändigt solskydd
- EN 16434 - krav och testmetoder för säkerhetsdetaljer

Draper® Solskydds solskyddsprodukter för inomhusbruk följer noga båda dessa regler och vi ser mycket positivt på att branschen nu har en gemensam hög säkerhetsstandard att följa. Vi vill poängtera att dessa krav måste uppfyllas av alla som levererar solskyddsprodukter till den europeiska marknaden.

Vårt produktutbud innehåller flera solskyddssystem som genom sin design är barnsäkra; motordrivna rullgardiner i serierna *FlexShade™* och *Living*, och solskydd med förspänd fjädermekanism. Solskydd för inomhusbruk innehållandes delar som ingår i riskzonen för strypning är förstärkta med säkerhetsdetaljer så att även dessa är godkända för installation i miljöer där små barn vistas.



EN 13120 i korthet

- ✓ Gäller alla solskydd för inomhusbruk tillverkade efter datumet för när regelverket träder i kraft den 14 september 2014. Undantagna är inomhussolskydd som i sin design inte innehåller farliga detaljer som öglor eller linor.

Undantag är inomhussolskydd som manövreras med motor, vev eller fjädermekanism, som är barnsäkra i sin naturliga konstruktion. Draper® Solskydd erbjuder ett brett utbud av godkända solskydd både för kommersiellt och privat bruk.

- ✓ Reglerna gäller alla utrymmen där det är troligt att barn mellan 0 och 42 månader (3,5 år) kommer att vistas i eller ha tillgång till. Detta gäller även då platsen för användningen av inomhussolskydden är odefinierad.

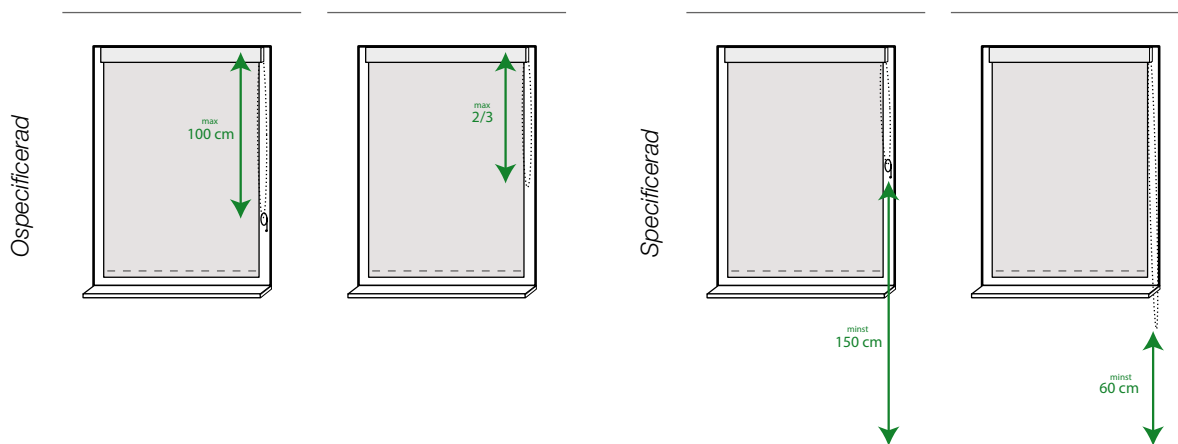
*Exempel på utrymmen är hem, hotell, sjukhus, kyrkor, affärer, skolor, förskolor och offentliga platser i allmänhet. Ta gärna det säkra före det osäkra och installera **alltid** ett barnsäkert solskydd.*

- ✓ Invändigt solskydd med lin- och/eller loopmanövrering måste levereras med barnsäkra detaljer.

*Draper® Solskydds invändiga solskydd erbjuds med barnsäkra detaljer som standard, med möjlighet till individuella tillval. Observera att det i slutändan är **den person som monterar solskyddet** som är ansvarig för att solskyddet blir barnsäkert.*

- ✓ Invändigt solskydd skall anpassas vid tillverkning oavsett om installationshöjd är känd eller ej. Vid **ospecificerad** installationshöjd får lin-/kedjesträckare och draglina vara **max 100cm**, eller tillbehör som får kedjan att brista vid belastning **max 2/3 av produkthöjden**. Vid **specificerad** installationshöjd skall draglina och lin-/kedjesträckare monteras **minst 150cm från golvet**, eller tillbehör som får kedjan att brista vid belastning skall vara **minst 60cm från golvet**.

Om installationshöjden är ospecificerad levereras lin-/kedjelängd anpassad utifrån solskyddets höjd. I de fall där installationshöjden däremot är specificerad anpassas istället solskyddet utifrån avstånd mellan golv och lin-/kedjeslut.





Hus & Hem

Om olyckan är framme är det inte sällan i hemmamiljön barnet vistas i. Oavsett om det är en professionell installatör eller slutanvändaren själv som monterar solskyddet är det mycket viktigt att installationsmanualen följs. Var noggrann redan vid beställning med information om installationshöjden om denna är känd, så att kedje- och linlängd ej blir fel då våra produkter måttanpassas unik till varje kund.

För hemmiljöer är vårt följande barnsäkra produktutbud lämpligt:

- ✓ Living rullgardin med motor; LB4ML, LB8M
- ✓ Living rullgardin med fjäderfunktion; LBS4
- ✓ Living rullgardin med kulkejda och kedjesträckare; LB4, LB8, LD4, LSC6
- ✓ Lamellgardin med en, alternativt, två kedjesträckare
- ✓ Persienn med barnsäker linsamlare, linknappar, draglina och linklocka



Offentliga Rum

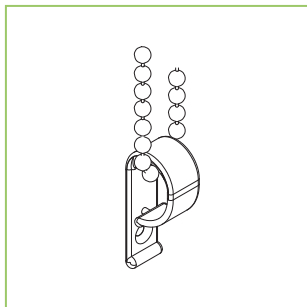
Ta för vana att alltid installera ett barnsäkert solskydd i offentliga miljöer, oavsett sannolikheten att små barn kommer att vistas där. Motordrivet solskydd är att rekommendera i dessa miljöer, dels i säkerhetssyfte och dels för produktens livslängd. Förvissa dig om att installatören är väl bekant med de rådande barnsäkerhetsreglerna och att installationsmanualen följs noggrant.

Vi erbjuder följande barnsäkra produktutbud speciellt anpassat för offentliga miljöer:

- ✓ FlexShade™ rullgardin med motor
- ✓ FlexShade™ manuell rullgardin med vev
- ✓ FlexShade™ Panels
- ✓ FlexShade™ Skylight
- ✓ Living rullgardin med motor; LB4ML, LB8M
- ✓ Living rullgardin med fjäderfunktion; LBS4

Så blir solskyddet barnsäkert

Dessa komponenter appliceras endast på solskyddssystem som inte i sin grunddesign redan är barnsäkra.



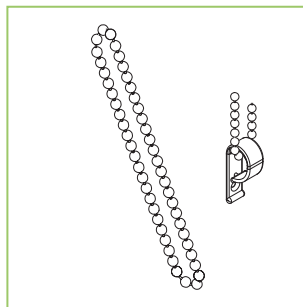
Kedjesträckare

- ingår som standard för alla rull- och lamellgardiner. Kedjesträckaren skall monteras fast på vägg.



Barnsäker linsamlare, två linknappar, en draglina och en linklocka

- ingår som standard för alla persienner. Linsamlare för upp till 4 linor, delas vid splittbelastning (max 6kg).



Ändlös kedja med kedjesträckare

- erbjuds som tillval för rullgardiner med extra hög installationshöjd där kedjan ska vara kortare än 2/3 av produkthöjden.



Manuell vev

- erbjuds som tillval för manuell rullgardin (endast FlexShade™).

Persienner

a. Upp till 4st linor samlas ihop och löper genom barnsäker linsamlare. Från linsamlaren löper en draglina. Alla linor och all draglina skall fästas upp mellan två linknappar när persiennen är uppdragen. **Standard.**

- Linsamlare max 5cm från huvudfästet då persiennen är nersläppt.
- Nedre linknapp skall monteras minst 150cm från golvet.

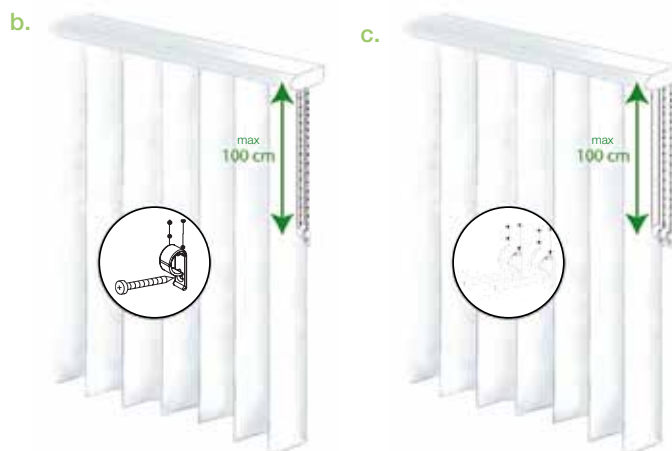
a.



Lamellgardiner

b. 1st kedjesträckare. Lina för att öppna och stänga gardin, samt kulkedja för vinkling av lameller, löper genom en och samma kedjesträckare. **Standard.**

c. 2st kedjesträckare. Lina för öppna/stänga gardin löper i en kedjesträckare. Kulkedja för vinkling av lameller löper genom en annan kedjesträckare. **Tillval.**

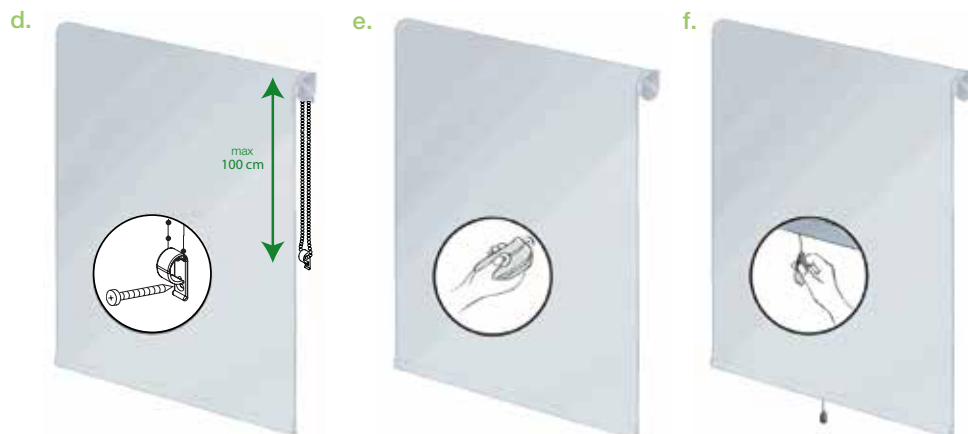


Rullgardiner

d. Manuell rullgardin med kulkedja som löper genom kedjesträckare. **Standard**

e. Motoriserad rullgardin. Barnsäker grunddesign. **Standard.**

f. Manuell rullgardin med fjädermekanism. Barnsäker grunddesign. **Standard.**



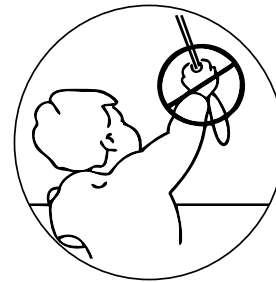


Att tänka på **som förälder!**

Köpare och användare av invändigt solskydd har ett ansvar att förebygga risker som kan uppstå på grund av löst hängde linor och kedjor i miljöer där små barn kan tänkas vistas. Barn som ännu inte har utvecklat sin finmotorik kan trassla in sig i linor, öglor och kedjor. Barnet kan då strypas eller på annat sätt skadas allvarligt. Glöm inte att detsamma även gäller husdjur.

Några generella tips:

- ✓ Linor och kedjor ska vara utom räckhåll för barn. Möblera därefter! Placera sängar och andra möbler på avstånd från linor och kedjor.
- ✓ Följ noggrant solskyddets installationsanvisningar och montera anordningen på föreskrivet sätt.
- ✓ Tänk på att det är den person som monterar solskyddet som i slutändan ansvarar för att solskyddet blir barnsäkert.
- ✓ Linor och kedjor får ej vara ihopknutna eller ihoptrasslade så att rickfyllda öglor skapas. Ta som vana att regelbundet kontrolleras detta.



Draper Europe AB
Tel: +46 35-14 42 90

www.drapersolskydd.se
solskydd@drapereurope.se

