

SOLSENSOR

Art.nr. 210908-ER

ENYROOM

YouTube

Se även våra
instruktionsvideor på
vår Youtubekanal
EnyroomAB

Allmän information

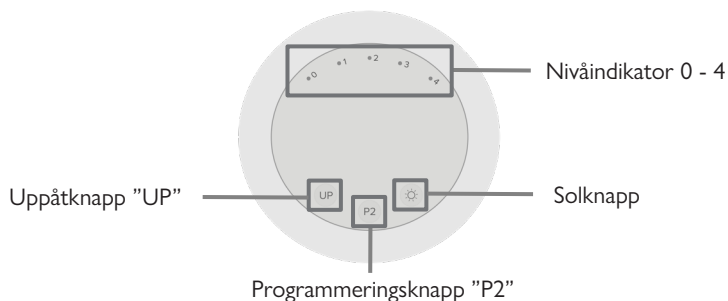
- Trådlös Radiosignal
- Sändningsfrekvens: 433.925MHz ± 100KHz
- Sändningseffekt: 10mW
- Temperaturgränser: -20°C till 60°C
- Räckvidd: upp till 50m
- Ljusnivå: 15 - 60kLux
- Strömförsörjning: Litiumbatteri 3V (CR2032).
- När batterinivån är låg så blinkar en av indikatorlamporna 10 gånger varannan minut.
- När ljusnivån når över det inställda värdet i 2 minuter kommer sensorn automatiskt att fälla ut solskyddet. När ljusnivån understiger det inställda värdet i mer än 15 minuter kommer solskyddet automatiskt att fällas in igen. Förinställt gränsvärde är 0 kLux.

OBS! Kontrollera att motorn synkroniserats med sensorn innan användning.

Säkerställ att uppåt-knappen på sensorn kör solskyddet uppåt/inåt.

Tänk på att solsensorn ska placeras invändigt!

Knappspecifikation

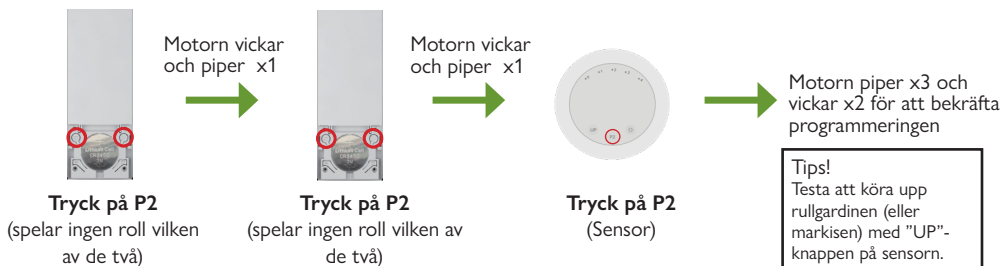


Scanna QR-koden för att
komma till supportsidan

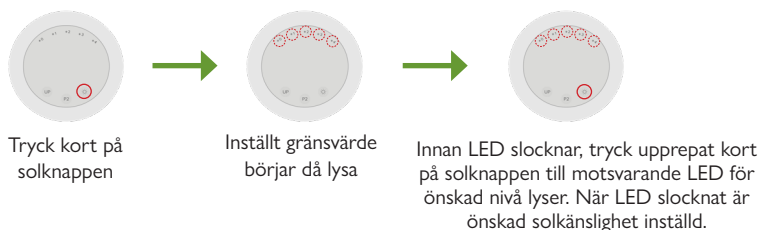


1. Para ihop solsensorn med motorn

- Varje knapptryck måste ske inom 10 s efter det föregående trycket, annars återställs alla inställningar.
- En mottagare kan spara 20 sändare och en sändare/fjärrkontroll kan kontrollera cirka 20 mottagare.
- Solsensorn paras ihop med motor eller annan mottagare med hjälp av en redan inprogrammerad fjärrkontroll enligt nedan:



2. Inställning av solkänslighet



3. Mäta aktuellt solvärde

För att ta reda på vilket ljusvärde som sensorn känner av för tillfället gör enligt nedan



Nivå	Ljus	Funktion
0	-	Solsensorn är inaktiverad och kommer inte köra solskyddet
1	15kLux	Solskyddet går ut när sensorn uppmäter en ljusnivå på över 15kLux
2	30kLux	Solskyddet går ut när sensorn uppmäter en ljusnivå på över 30kLux
3	45kLux	Solskyddet går ut när sensorn uppmäter en ljusnivå på över 45kLux
4	60kLux	Solskyddet går ut när sensorn uppmäter en ljusnivå på över 60kLux

4. Läsa av inställt gränsvärde och sensorfunktion

I detta steg läser man både av vilket solgränsvärde som är inställt men även vilken funktion sensorn är inställd på. För mer information om de olika funktionerna se punkt 6 och 7.



Tryck kort på solknappen



Inställt gränsvärde börjar då lysa (0 till 4, se punkt 3.)

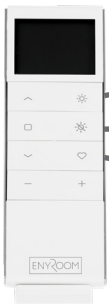


Sedan blinkar lampan beroende på vilken sensorfunktion som är inställd

0 blink - Funktion 1, se pkt 7.1
2 blink - Funktion 2, se pkt 7.2
3 blink - Funktion 3, se pkt 7.3

5. Solautomatik

När ljusnivån är över det inställda ljusvärdet i mer än 2 min kommer sensorn automatiskt att köra ner solskyddet. När ljusnivån inte når det inställda värdet under 15 minuter kommer solskyddet automatiskt att köras upp igen.



Solautomatik AV / PÅ

För att stänga av så att solskyddet inte kör automatiskt efter solen kan man stänga av denna funktion genom att trycka:



Motorn svarar med 1 vick och ett pip.

För att sätta igång solautomatiken igen, tryck:



Motorn svarar med 2 vick och 3 pip.

TIPS! Om man vill stänga av solautomatiken på samtliga av fjärrkontrollens kanaler går detta att göra på kanal "0".

6. Programmering/ändra sensorfunktion

För att läsa av aktuellt inställd funktion, se punkt 4.
För information om de olika funktionerna se punkt 7.



Håll in solknappen i ca 5 sekunder



En av nivåindikatorerna blinkar då 5 gånger



Sensorn har nu hoppat vidare till nästa sensorfunktion. Om funktion 1 var inställd förut så är sensorn nu inställd på funktion 2 osv.



7. Tre olika sensorfunktioner

7.1: Endast ner

I detta läge kommer solskyddet att endast köras NER av automatiken, den kommer alltså inte att köras UPP.

När sensorn utsätts för ljus som överstiger inställt gränsvärde i över 2 minuter så kör sensorn ner solskyddet. Sensorn kommer därefter INTE att köra upp solskyddet, oavsett solintensitet.

7.2: Ner och upp

Detta är normal-läge och sensorns inställning från fabrik.

Automatiken kör både upp och ner solskyddet.

När sensorn utsätts för ljus som överstiger inställt gränsvärde i över 2 minuter så kör sensorn ner solskyddet.

När solljuset understiger inställt gränsvärde i över 15 minuter så kör sensorn upp solskyddet.

7.3: Ner till sensorns placering - och upp

Denna funktion används endast i kombination med yttre solskydd där det finns risk att solskyddet körs ner och skuggar sensorn.

När sensorn utsätts för ljus som överstiger inställt gränsvärde i över två minuter så kör sensorn ner solskyddet tills solskyddet temporärt skuggar sensorn. Då stoppas motorn för att därefter backas upp tills solen belyser sensorn igen.

När solljuset sedan understiger inställt gränsvärde i mer än 15 minuter kommer sensorn att köra upp solskyddet.

Tips: Med denna funktion kan man alltså med sensorns placering på fönstret avgöra hur långt ner solskyddet ska köras av automatiken.



Scanna QR-koden för att komma till support sidan

ENYROOM AB

Västervallvägen 6 • SE-302 50 Halmstad, Sweden

Tel: +46 35-14 42 90 • info@enyroom.se • www.enyroom.se