

SKAKSENSOR

Art.nr. 210960-ER

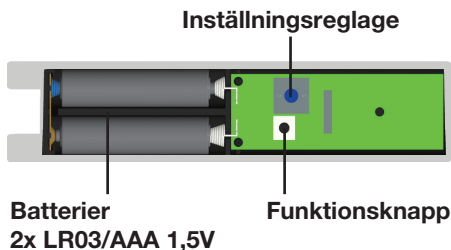
ENYROOM



Specifikation

Stömförsörjning: 3VDC (2st AAA)
Arbetstemperatur: -20 - 55 °C
Sändareffekt: 10 mW
Frekvens: 433 MHz
Art.nr. 210960-ER

Teknisk beskrivning



Funktionsknappens funktion beror på inställningsvredets position:

Läge 0: programmeringsläge P2
Läge 5: upp
Läge 9: ner

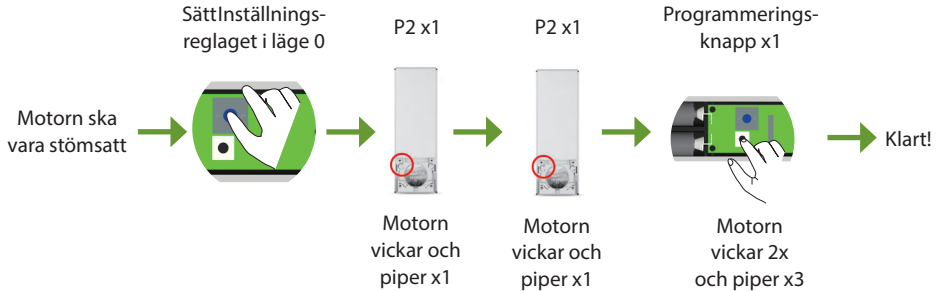
- Sensor har 9 känslighetslägen där 1 är känsligast och 9 minst känslig
- Vid svaga batterier ger sensorn ifrån sig ett pip var femte sekund.
- För att sensorn ska vara aktiv måste den sitta ihop med basplattan. Magneten som sitter i basplattan aktiverar en magnetkontakt som aktiverar sensorn.
- När sensorn har detekterat starka vibrationer sänds en UPP-signal till motorn, sedan tar det 30 sek. innan den gör det igen.

Användning

För att para ihop sensor med en motor används en till motorn redan inprogrammerad fjärrkontroll. Kontrollera att UPP på fjärrkontrollen kör in solskyddet.

Para ihop sensorn:

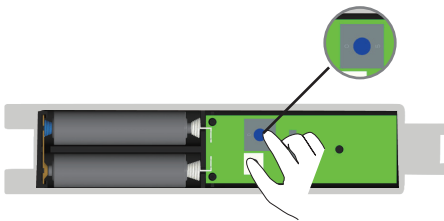
OBS! Tiden får vara max 4 s mellan två kommandon.



Ställ in gränsvärden

INSTÄLLNINGSPREGLAGETS FUNKTIONER FÖR ATT STÄLLA IN GRÄNSVÄRDEN

Det finns 9 intensitetsnivåer för vibrationer i steg från 1-9. Du ställer själv in vilken nivå som passar bäst. Det är först när vibrationsstyrkan når den inställda nivån som sändaren aktiveras och sänder ut signal om att fälla in solskyddet. På skalan 1-9 är 1 mest känslig och 9 minst känslig. Nivå 0 känner inte av någon vibration alls.



Ta bort det yttre skalet för att komma åt inställningarna. Sensor har en graderad skala från 0-9.

OBS! Sätt tillbaka höljets efter du ställt in gränsvärdena. Nu är sensorn satt i arbetsläge.



Scanna QR-koden för att komma till support sidan



970266

ENYROOM AB

Västervallvägen 6 • SE-302 50 Halmstad, Sweden
Tel: +46 35-14 42 90 • info@enyroom.se • www.enyroom.se